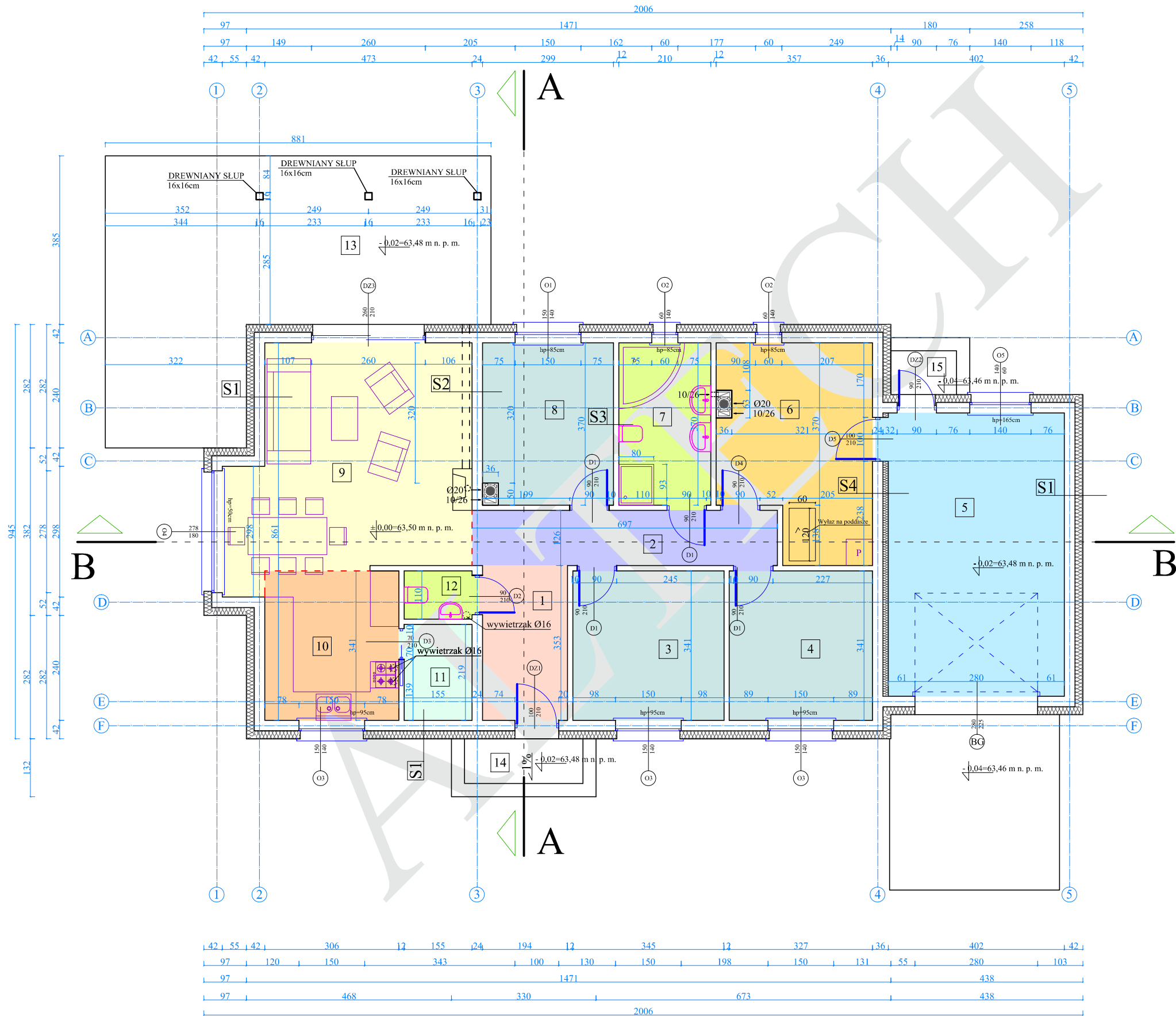
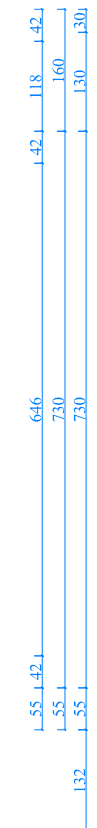


RZUT PARTERU



PARTER		
Nr	POMIESZCZENIE	POWIERZCHNIA (m ²)
1	wiatrołap	6,85
2	korytarz	8,78
3	pokój	11,80
4	pokój	11,15
5	garaż*	25,97
6	kotłownia*	15,81
7	łazienka	7,77
8	pokój	11,10
9	salon	27,00
10	kuchnia	10,43
11	spizarnia	3,39
12	WC	1,71
POW. UŻYTKOWA PARTERU		99,9800
13	taras	38,52
14	podest wejściowy	4,36
15	podest wejściowy	2,34

* - powierzchnie oznaczone symbolem "*" nie są wliczone do powierzchni użytkowej budynku



S1	ŚCIANA ZEWNĘTRZNA NOŚNA	
	tynk cienkowarstwowy mineralny granulacji 2,0mm	0,2
	zaprawa klejąca + siatka z włókna szklanego	0,3-0,5
	styropian grafitowy FASADA ($\lambda_D=0,032$ W/mK)	18
	błoczek z betonu komórkowego Ytong	24
	tynk cem.-wap.	1,2

2	ŚCIANA WEWNĘTRZNA NOŚNA	
	tynk cem.-wap.	1,2
	błoczek z betonu komórkowego Ytong	24,0
	tynk cem.-wap.	1,2

3	ŚCIANA WEWNĘTRZNA DZIAŁOWA	
	tynk cem.-wap.	1,2
	błoczek z betonu komórkowego Ytong	12,0
	tynk cem.-wap.	1,2

S4	ŚCIANA NOŚNA OCIEPLONA	
	tynk cem.-wap.	1,2
	błoczek z betonu komórkowego	24,0
	styropian FASADA plus ($\lambda_D=0,042$ W/mK)	12,0
	tynk cem.-wap.	1,2

ALTECH 65 - 386 Zielona Góra ul. Budowlana 4A		tel: 785 527 085 alitecki@wp.pl
RZUT PARTERU		SKALA 1:100
		BRANŻA: ARCH. KONST.
Obiekt:	Budynek mieszkalny jednorodzinny	
Adres budynku:		Data: MARZEC 2015
Projektował:		RYSUNEK NR 1