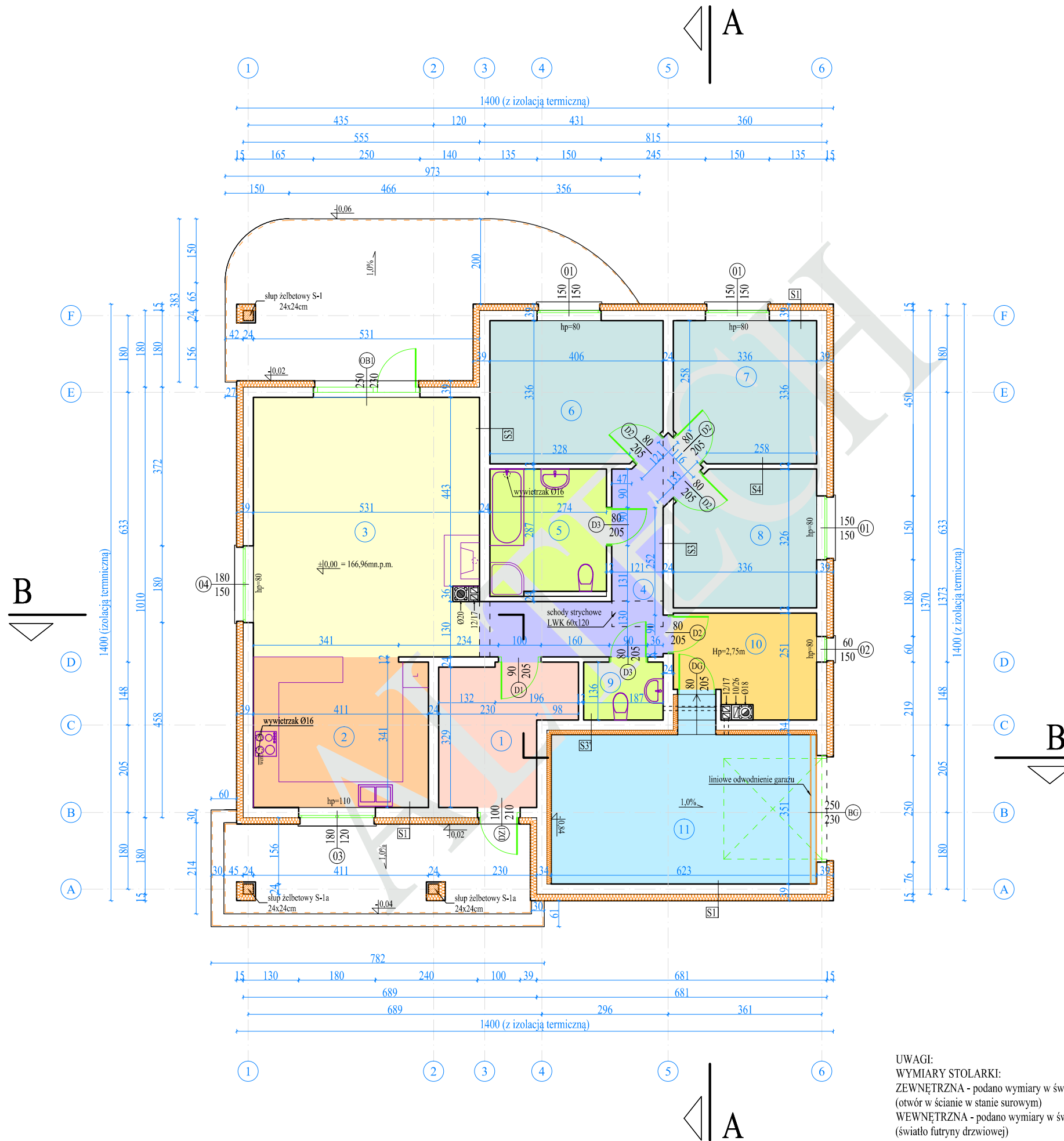


RZUT PARTERU SKALA 1:100



PARTER		
Nr	POMIESZCZENIE	POWIERZCHNIA (m ²)
1	wiatrołap	9,02
2	kuchnia	14,43
3	salon	32,11
4	korytarz	10,17
5	łazienka	7,96
6	pokój	13,35
7	pokój	11,00
8	pokój	10,62
9	toaleta	2,54
10	kotłownia*	7,37
11	garaz*	21,87
SUMA POWIERZCHNI		140,44
9	podest wejściowy*	18,07
10	taras*	26,93
POW. UŻYTKOWA BUDYNKU		111,20

* - powierzchnie nie zaliczane do powierzchni użytkowej

S1	ŚCIANA ZEWNĘTRZNA NOŚNA
tylnk cienkowarstwowy mineralny o granulacji 2,0mm	0,2
zaprawa klejąca + siatka z włókna szklanego	0,3-0,5
styropian grafitowy FASADA (λ _D =0,032 W/mK)	15
błoczek z betonu komórkowego Ytong	24
tylnk cem.-wap maszynowy + gładź szpachlowa	1,2

S3	ŚCIANA WEWNĘTRZNA NOŚNA
tylnk cem.-wap. maszynowy + gładź szpachlowa	1,2
błoczek z betonu komórkowego Ytong	24,0
tylnk cem.-wap. maszynowy + gładź szpachlowa	1,2

S3'	ŚCIANA NOŚNA OCIEPLONA
tylnk cem.-wap. maszynowy + gładź szpachlowa	1,2
błoczek z betonu komórkowego Ytong	24,0
styropian FASADA plus (λ _D =0,042 W/mK)	10,0
tylnk cem.-wap. maszynowy + gładź szpachlowa	1,2

S4	ŚCIANA WEWNĘTRZNA DZIAŁOWA
tylnk cem.-wap. maszynowy + gładź szpachlowa	1,2
błoczek z betonu komórkowego Ytong	12,0
tylnk cem.-wap. maszynowy + gładź szpachlowa	1,2

UWAGI:
WYMIARY STOLARKI:
ZEWNĘTRZNA - podano wymiary w świetle ościeży (otwór w ścianie w stanie surowym)
WEWNĘTRZNA - podano wymiary w świetle ościeżnicy (światło futryny drzwiowej)

ALTECH 65 - 386 Zielona Góra ul. Budowlana 4A		tel: 785 527 085 alitecki@wp.pl	
RZUT PARTERU		SKALA:	1:100
		BRANŻA: ARCH. KONST.	
Obiekt:	Budynek mieszkalny jednorodzinny		
Adres budynku:		DATA:	WRZESIEŃ 2014
Projektował:	RYSUNEK NR 1		