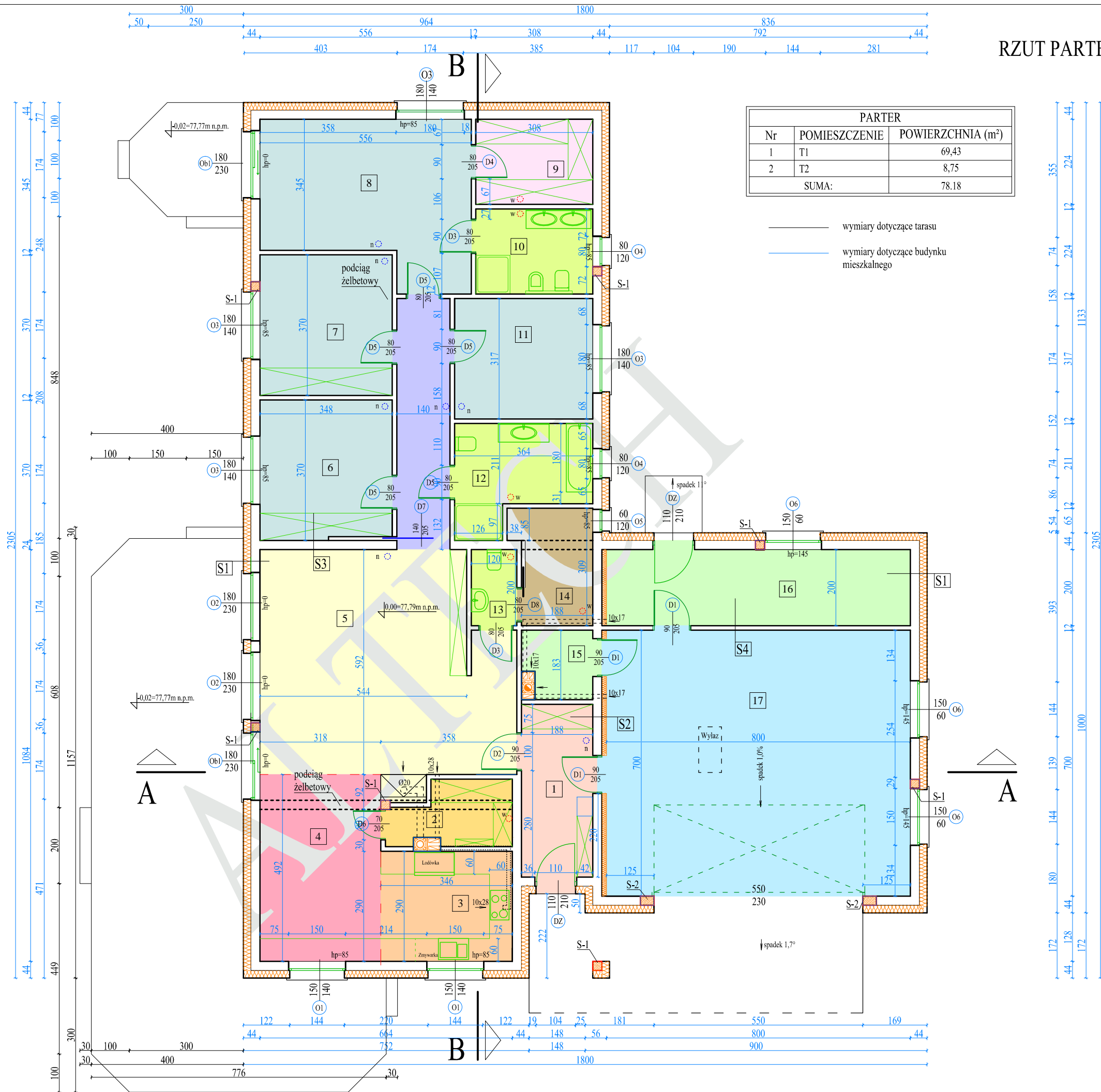


RZUT PARTERU



PARTER		
Nr	POMIESZCZENIE	POWIERZCHNIA (m ²)
1	T1	69,43
2	T2	8,75
SUMA:		78.18

— wymiary dotyczące tarasu
 - - - - - wymiary dotyczące budynku mieszkalnego

PARTER		
Nr	POMIESZCZENIE	POWIERZCHNIA (m ²)
1	wiatrołap	8,55
2	spizarnia	4,74
3	kuchnia	10,03
4	jadalnia	15,64
5	salon	37,07
6	pokój	12,87
7	pokój	12,87
8	pokój	21,43
9	garderoba	6,89
10	łazienka	6,89
11	pokój	11,53
12	łazienka	8,90
13	WC	2,40
18	korytarz	9,25
POW. UŻYTKOWA PARTERU		169.06
14	pralnia	6,13
15	kotłownia	3,44
16	pom. gospodarcze	16,00
17	garaż	56,00
POW. NETTO PARTERU		250.63

S1	ŚCIANA ZEWNĘTRZNA NOŚNA
tynk cienkowarstwowy mineralny granulacji 2,0mm	0,2
zaprawa klejąca + siatka z włókna szklanego	0,3-0,5
styropian grafitowy FASADA (λ _D =0,032 W/mK)	20
błoczek z betonu komórkowego Ytong	24
tynk cem.-wap.	1,2

S2	ŚCIANA WEWNĘTRZNA NOŚNA OCIEPLONA
tynk cienkowarstwowy mineralny granulacji 2,0mm	0,2
zaprawa klejąca + siatka z włókna szklanego	0,3-0,5
styropian grafitowy FASADA (λ _D =0,032 W/mK)	12
błoczek z betonu komórkowego Ytong	24
tynk cem.-wap.	1,2

S3	ŚCIANA WEWNĘTRZNA NOŚNA
tynk cem.-wap.	1,2
błoczek z betonu komórkowego Ytong	24,0
tynk cem.-wap.	1,2

S4	ŚCIANA WEWNĘTRZNA DZIAŁOWA
tynk cem.-wap.	1,2
błoczek z betonu komórkowego Ytong	12,0
tynk cem.-wap.	1,2

----- podciąg żelbetowy
 n - nawiew powietrza
 w - wywiew powietrza

ALTECH 65 - 386 Zielona Góra ul. Budowlana 4A		tel: 785 527 085 alitecki@wp.pl	
RZUT PARTERU		SKALA:	1:100
		BRANŻA: ARCH. KONST.	
Obiekt:	Budynek mieszkalny jednorodzinny		
Adres budynku:		DATA:	CZERWIEC 2015
Projektował:		RYSUNEK NR 1	